



Das Europahaus des Kindes präsentiert mit Freude den Kalender 2023!

Wie auch in den letzten Jahren entstanden im „Europahaus des Kindes“ auch heuer wieder so schöne Kunstwerke, die unsere Kinder und Jugendlichen mit Freude gemalt, gezeichnet und kreiert haben. Somit konnten wir wieder mit großer Begeisterung den **Kalender 2023** gestalten.

Sehr viele Kinder und Jugendliche, die im „Europahaus des Kindes“ wohnen, haben große Freude am Zeichnen, Gestalten und an der Kreativität. Die verwendeten Kunstwerke, die in freien Malstunden entstehen, fügen wir zu einem **Kalender** für das kommende Jahr – heuer für das **Jahr 2023** - zusammen.

Unsere Kinder und Jugendliche haben neben unserem Schwerpunkt der **Tiergestützten Pädagogik** regelmäßige **Mal- und Gestaltungstherapie**, die eine heilsame Unterstützung ist, bzw. finden Kinder durch kreative Prozesse wieder Zugang in schwierigen Lebenssituationen.

In den **Sozialpädagogischen Wohngruppen** des „Europahaus des Kindes“ leben Kinder, die nicht zu Hause bei ihren Eltern wohnen können und auf Grund traumatisierender Erlebnisse unter sozialen Defiziten und psychischen Belastungen leiden. Je nach Familiensituation und Befindlichkeit des Kindes wird mit der Kinder- und Jugendhilfe vereinbart, wie lange die Unterbringung dauern soll und wie die Kontakte zur Familie aufrechterhalten werden können. Der*Die Sozialarbeiter*in trifft mit den Eltern eine Vereinbarung, mit genauen Zielsetzungen und formuliert klar, in welcher Form welche Umstände innerhalb der Familie geändert werden müssen, damit ein Kind in die Herkunftsfamilie zurückkehren kann. Oft erleben wir jedoch auch, dass es den Angehörigen nicht gelingt, ihre Notlage, ihr Verhalten oder ihre Lebensumstände zu verändern. Dann ist es unserer Aufgabe, die Betreuung des Kindes bis zur Volljährigkeit zu übernehmen. Außerfamiliär untergebrachte

Kinder und Jugendliche benötigen professionelle Unterstützung in der Aufarbeitung ihrer Erfahrungen, der Trennung von den Eltern und ihren psychischen und sozialen Problemen.

In Kleingruppen und im Einzelsetting bietet unsere Mal- und Gestaltungstherapeutinnen **Christine Wibiral** und **Mag. Dagmar Riedl** die Möglichkeit, Erlebtes aufzuarbeiten. Ein wichtiger Bereich der Mal- und Gestaltungstherapie ist die Förderung von Ressourcen. Stärken, Selbstbewusstsein und der Glaube daran, selbst etwas bewirken zu können sind grundlegende Bausteine für die Entwicklung bzw. den Erhalt von Resilienz.

In speziellen Kreativstunden (nicht im therapeutischen Setting) für all unsere Kinder und Jugendlichen, entstehen die Bilder, die dann für unser **Kalenderprojekt** verwendet werden.

Mit dem Erlös dieses Kalenders, mit Hilfe Ihrer Spende, versuchen wir seit einigen Jahren besondere Aktivitäten bzw. kleine Wünsche der Kinder, die im „Europahaus des Kindes“ leben zu unterstützen bzw. zu erfüllen.

Einen herzlichen Dank all jenen, die uns unterstützt haben diesen schönen Kalender für das Jahr 2022 zu gestalten und zu drucken! Wir danken den Künstler*innen der Sozialpädagogischen Wohngruppen Christine Wibiral und unserem Grafiker Hermann Cech.

Unser besonderer Dank gilt dem Betriebsrat der Firma Wienerberger – denn ohne dieser Hilfe würde es den Kalender für das Jahr 2023 nicht geben!

**Verein Europahaus des Kindes
ZVR-Nr.: 346501556 Spendenkonto: Bank Austria
IBAN - AT4912000000668028021025
BIC - BKAUATWW**



Wir tragen alle Maske

JÄNNER

| | | | |
|----------------|-----------|--|--|
| Sonntag | 1 | | |
| Montag | 2 | | |
| Dienstag | 3 | | |
| Mittwoch | 4 | | |
| Donnerstag | 5 | | |
| Freitag | 6 | | |
| Samstag | 7 | | |
| Sonntag | 8 | | |
| Montag | 9 | | |
| Dienstag | 10 | | |
| Mittwoch | 11 | | |
| Donnerstag | 12 | | |
| Freitag | 13 | | |
| Samstag | 14 | | |
| Sonntag | 15 | | |
| Montag | 16 | | |
| Dienstag | 17 | | |
| Mittwoch | 18 | | |
| Donnerstag | 19 | | |
| Freitag | 20 | | |
| Samstag | 21 | | |
| Sonntag | 22 | | |
| Montag | 23 | | |
| Dienstag | 24 | | |
| Mittwoch | 25 | | |
| Donnerstag | 26 | | |
| Freitag | 27 | | |
| Samstag | 28 | | |
| Sonntag | 29 | | |
| Montag | 30 | | |
| Dienstag | 31 | | |



Winterlandschaft

FEBRUAR

| | | | |
|----------------|-----------|--|--|
| Mittwoch | 1 | | |
| Donnerstag | 2 | | |
| Freitag | 3 | | |
| Samstag | 4 | | |
| Sonntag | 5 | | |
| Montag | 6 | | |
| Dienstag | 7 | | |
| Mittwoch | 8 | | |
| Donnerstag | 9 | | |
| Freitag | 10 | | |
| Samstag | 11 | | |
| Sonntag | 12 | | |
| Montag | 13 | | |
| Dienstag | 14 | | |
| Mittwoch | 15 | | |
| Donnerstag | 16 | | |
| Freitag | 17 | | |
| Samstag | 18 | | |
| Sonntag | 19 | | |
| Montag | 20 | | |
| Dienstag | 21 | | |
| Mittwoch | 22 | | |
| Donnerstag | 23 | | |
| Freitag | 24 | | |
| Samstag | 25 | | |
| Sonntag | 26 | | |
| Montag | 27 | | |
| Dienstag | 28 | | |



Vögel am Himmel

MÄRZ

| | | | |
|----------------|-----------|--|--|
| Mittwoch | 1 | | |
| Donnerstag | 2 | | |
| Freitag | 3 | | |
| Samstag | 4 | | |
| Sonntag | 5 | | |
| Montag | 6 | | |
| Dienstag | 7 | | |
| Mittwoch | 8 | | |
| Donnerstag | 9 | | |
| Freitag | 10 | | |
| Samstag | 11 | | |
| Sonntag | 12 | | |
| Montag | 13 | | |
| Dienstag | 14 | | |
| Mittwoch | 15 | | |
| Donnerstag | 16 | | |
| Freitag | 17 | | |
| Samstag | 18 | | |
| Sonntag | 19 | | |
| Montag | 20 | | |
| Dienstag | 21 | | |
| Mittwoch | 22 | | |
| Donnerstag | 23 | | |
| Freitag | 24 | | |
| Samstag | 25 | | |
| Sonntag | 26 | | |
| Montag | 27 | | |
| Dienstag | 28 | | |
| Mittwoch | 29 | | |
| Donnerstag | 30 | | |
| Freitag | 31 | | |



Regenbild

APRIL

| | |
|----------------|-----------|
| Samstag | 1 |
| Sonntag | 2 |
| Montag | 3 |
| Dienstag | 4 |
| Mittwoch | 5 |
| Donnerstag | 6 |
| Freitag | 7 |
| Samstag | 8 |
| Sonntag | 9 |
| Montag | 10 |
| Dienstag | 11 |
| Mittwoch | 12 |
| Donnerstag | 13 |
| Freitag | 14 |
| Samstag | 15 |
| Sonntag | 16 |
| Montag | 17 |
| Dienstag | 18 |
| Mittwoch | 19 |
| Donnerstag | 20 |
| Freitag | 21 |
| Samstag | 22 |
| Sonntag | 23 |
| Montag | 24 |
| Dienstag | 25 |
| Mittwoch | 26 |
| Donnerstag | 27 |
| Freitag | 28 |
| Samstag | 29 |
| Sonntag | 30 |



Geisterhaus

MAI

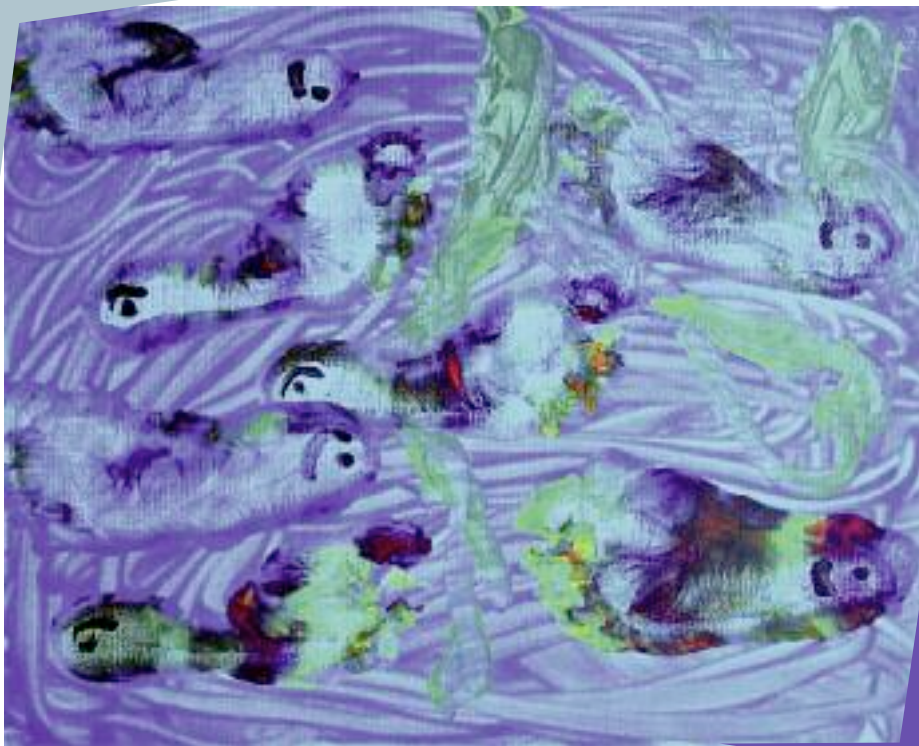
| | | | |
|-------------------|-----------|--|--|
| Montag | 1 | | |
| Dienstag | 2 | | |
| Mittwoch | 3 | | |
| Donnerstag | 4 | | |
| Freitag | 5 | | |
| Samstag | 6 | | |
| Sonntag | 7 | | |
| Montag | 8 | | |
| Dienstag | 9 | | |
| Mittwoch | 10 | | |
| Donnerstag | 11 | | |
| Freitag | 12 | | |
| Samstag | 13 | | |
| Sonntag | 14 | | |
| Montag | 15 | | |
| Dienstag | 16 | | |
| Mittwoch | 17 | | |
| Donnerstag | 18 | | |
| Freitag | 19 | | |
| Samstag | 20 | | |
| Sonntag | 21 | | |
| Montag | 22 | | |
| Dienstag | 23 | | |
| Mittwoch | 24 | | |
| Donnerstag | 25 | | |
| Freitag | 26 | | |
| Samstag | 27 | | |
| Sonntag | 28 | | |
| Montag | 29 | | |
| Dienstag | 30 | | |
| Mittwoch | 31 | | |



Roboterauto

JUNI

| | |
|-------------------|-----------|
| Donnerstag | 1 |
| Freitag | 2 |
| Samstag | 3 |
| Sonntag | 4 |
| Montag | 5 |
| Dienstag | 6 |
| Mittwoch | 7 |
| Donnerstag | 8 |
| Freitag | 9 |
| Samstag | 10 |
| Sonntag | 11 |
| Montag | 12 |
| Dienstag | 13 |
| Mittwoch | 14 |
| Donnerstag | 15 |
| Freitag | 16 |
| Samstag | 17 |
| Sonntag | 18 |
| Montag | 19 |
| Dienstag | 20 |
| Mittwoch | 21 |
| Donnerstag | 22 |
| Freitag | 23 |
| Samstag | 24 |
| Sonntag | 25 |
| Montag | 26 |
| Dienstag | 27 |
| Mittwoch | 28 |
| Donnerstag | 29 |
| Freitag | 30 |



Wer schwimmt im Meer

JULI

| | | | |
|----------------|-----------|--|--|
| Samstag | 1 | | |
| Sonntag | 2 | | |
| Montag | 3 | | |
| Dienstag | 4 | | |
| Mittwoch | 5 | | |
| Donnerstag | 6 | | |
| Freitag | 7 | | |
| Samstag | 8 | | |
| Sonntag | 9 | | |
| Montag | 10 | | |
| Dienstag | 11 | | |
| Mittwoch | 12 | | |
| Donnerstag | 13 | | |
| Freitag | 14 | | |
| Samstag | 15 | | |
| Sonntag | 16 | | |
| Montag | 17 | | |
| Dienstag | 18 | | |
| Mittwoch | 19 | | |
| Donnerstag | 20 | | |
| Freitag | 21 | | |
| Samstag | 22 | | |
| Sonntag | 23 | | |
| Montag | 24 | | |
| Dienstag | 25 | | |
| Mittwoch | 26 | | |
| Donnerstag | 27 | | |
| Freitag | 28 | | |
| Samstag | 29 | | |
| Sonntag | 30 | | |
| Montag | 31 | | |



Sommer !!!

AUGUST

| | |
|-----------------|-----------|
| Dienstag | 1 |
| Mittwoch | 2 |
| Donnerstag | 3 |
| Freitag | 4 |
| Samstag | 5 |
| Sonntag | 6 |
| Montag | 7 |
| Dienstag | 8 |
| Mittwoch | 9 |
| Donnerstag | 10 |
| Freitag | 11 |
| Samstag | 12 |
| Sonntag | 13 |
| Montag | 14 |
| Dienstag | 15 |
| Mittwoch | 16 |
| Donnerstag | 17 |
| Freitag | 18 |
| Samstag | 19 |
| Sonntag | 20 |
| Montag | 21 |
| Dienstag | 22 |
| Mittwoch | 23 |
| Donnerstag | 24 |
| Freitag | 25 |
| Samstag | 26 |
| Sonntag | 27 |
| Montag | 28 |
| Dienstag | 29 |
| Mittwoch | 30 |
| Donnerstag | 31 |



Das Rote

SEPTEMBER

| | | | |
|----------------|-----------|--|--|
| Freitag | 1 | | |
| Samstag | 2 | | |
| Sonntag | 3 | | |
| Montag | 4 | | |
| Dienstag | 5 | | |
| Mittwoch | 6 | | |
| Donnerstag | 7 | | |
| Freitag | 8 | | |
| Samstag | 9 | | |
| Sonntag | 10 | | |
| Montag | 11 | | |
| Dienstag | 12 | | |
| Mittwoch | 13 | | |
| Donnerstag | 14 | | |
| Freitag | 15 | | |
| Samstag | 16 | | |
| Sonntag | 17 | | |
| Montag | 18 | | |
| Dienstag | 19 | | |
| Mittwoch | 20 | | |
| Donnerstag | 21 | | |
| Freitag | 22 | | |
| Samstag | 23 | | |
| Sonntag | 24 | | |
| Montag | 25 | | |
| Dienstag | 26 | | |
| Mittwoch | 27 | | |
| Donnerstag | 28 | | |
| Freitag | 29 | | |
| Samstag | 30 | | |



Wald

OKTOBER

| | | | |
|-------------------|-----------|--|--|
| Sonntag | 1 | | |
| Montag | 2 | | |
| Dienstag | 3 | | |
| Mittwoch | 4 | | |
| Donnerstag | 5 | | |
| Freitag | 6 | | |
| Samstag | 7 | | |
| Sonntag | 8 | | |
| Montag | 9 | | |
| Dienstag | 10 | | |
| Mittwoch | 11 | | |
| Donnerstag | 12 | | |
| Freitag | 13 | | |
| Samstag | 14 | | |
| Sonntag | 15 | | |
| Montag | 16 | | |
| Dienstag | 17 | | |
| Mittwoch | 18 | | |
| Donnerstag | 19 | | |
| Freitag | 20 | | |
| Samstag | 21 | | |
| Sonntag | 22 | | |
| Montag | 23 | | |
| Dienstag | 24 | | |
| Mittwoch | 25 | | |
| Donnerstag | 26 | | |
| Freitag | 27 | | |
| Samstag | 28 | | |
| Sonntag | 29 | | |
| Montag | 30 | | |
| Dienstag | 31 | | |



Das Gespenst im Wald

NOVEMBER

| | | | |
|-----------------|-----------|--|--|
| Mittwoch | 1 | | |
| Donnerstag | 2 | | |
| Freitag | 3 | | |
| Samstag | 4 | | |
| Sonntag | 5 | | |
| Montag | 6 | | |
| Dienstag | 7 | | |
| Mittwoch | 8 | | |
| Donnerstag | 9 | | |
| Freitag | 10 | | |
| Samstag | 11 | | |
| Sonntag | 12 | | |
| Montag | 13 | | |
| Dienstag | 14 | | |
| Mittwoch | 15 | | |
| Donnerstag | 16 | | |
| Freitag | 17 | | |
| Samstag | 18 | | |
| Sonntag | 19 | | |
| Montag | 20 | | |
| Dienstag | 21 | | |
| Mittwoch | 22 | | |
| Donnerstag | 23 | | |
| Freitag | 24 | | |
| Samstag | 25 | | |
| Sonntag | 26 | | |
| Montag | 27 | | |
| Dienstag | 28 | | |
| Mittwoch | 29 | | |
| Donnerstag | 30 | | |

TIERISCH SCHÖNE WEIHNACHTEN AUS UNSEREM STALL



DEZEMBER

Freitag 1

Samstag 2

Sonntag 3

Montag 4

Dienstag 5

Mittwoch 6

Donnerstag 7

Freitag 8

Samstag 9

Sonntag 10

Montag 11

Dienstag 12

Mittwoch 13

Donnerstag 14

Freitag 15

Samstag 16

Sonntag 17

Montag 18

Dienstag 19

Mittwoch 20

Donnerstag 21

Freitag 22

Samstag 23

Sonntag 24

Montag 25

Dienstag 26

Mittwoch 27

Donnerstag 28

Freitag 29

Samstag 30

Sonntag 31